



## SISTEMA

# Pavimento Impreso

Mortero coloreado para hormigón impreso

### Sobre el Pavimento Impreso:

Los hormigones impresos pueden realizarse de dos maneras, con aditivo o con mortero, según el tipo de obra a realizar. Aplicaremos aditivo sobre un hormigón fresco o mortero si no tenemos alturas sobre un hormigón estable y compacto o una rehabilitación.

El hormigón impreso permite moldearlo para obtener una capa de rodadura de excelente dureza y durabilidad. Esta gama de productos de alta resistencia ofrece diferentes tipos de acabados como el estampado, liso, rayado o fratasado para darle un aspecto único. Está realizado con aditivos de colores y moldes para lograr la impresión del dibujo deseado. Permite un tráfico moderado como garajes, parkings, calles o terrazas, con una gran durabilidad a las inclemencias del tiempo. Disponemos de una variante denominada HD resistente al hielo-deshielo con inmersión de sales, sin degradación de este por el ataque salino

### Productos que pueden intervenir en la ejecución de un pavimento impreso:

- En la familia de los aditivos disponemos de varios productos y calidades:  
**Pavistamp, Padec e Impreso**
- En los morteros fuidos:  
**Pavifluid y Pavifluid HD**
- En los Desmoldeantes:  
**Despi y Desmol**
- En las resinas de sellado:  
**Racly, F300, F250**
- Productos auxiliares:  
**Fibras, protectores, retardantes, etc.**



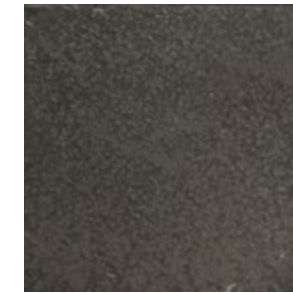


# Pavimento Impreso

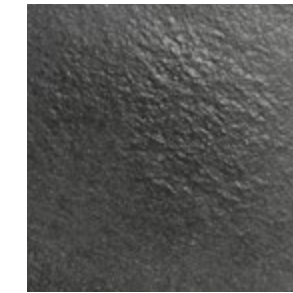
Carta de colores



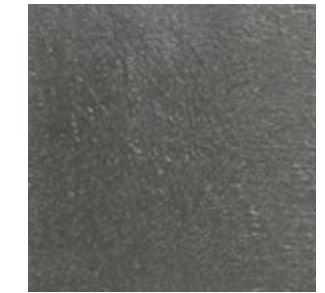
Negro



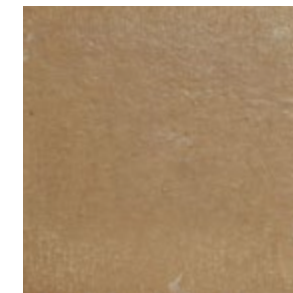
Industrial Negro



P-85 | Pizarra



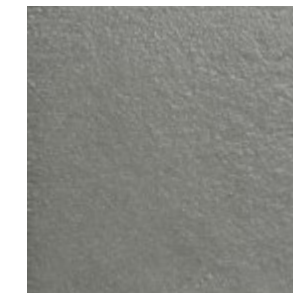
Ceniza



Arena 96



P-185 | Galaico



P-25 | Gris medio



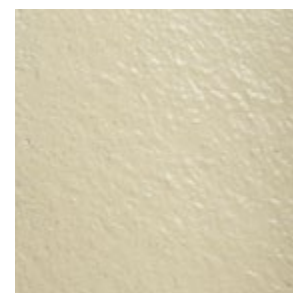
Gris Claro



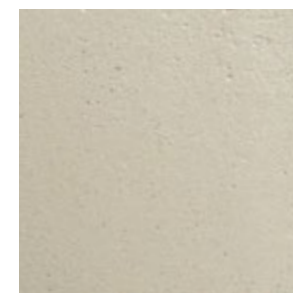
P-481 | Beige



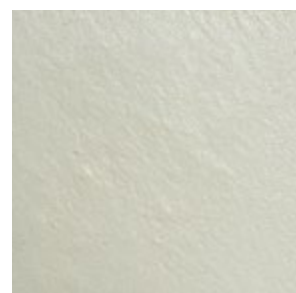
P-113 | Crema



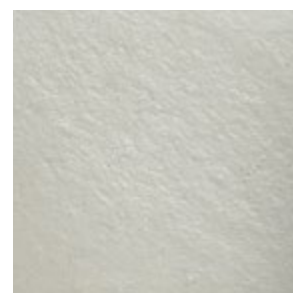
P-119 | Ton Pierre



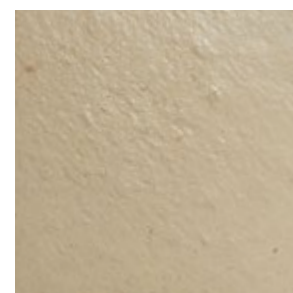
P-147 | Ivorie



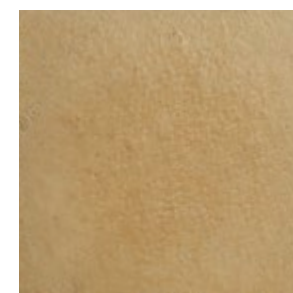
Piedra



P-109 | Perla



Tierra



Arena 2

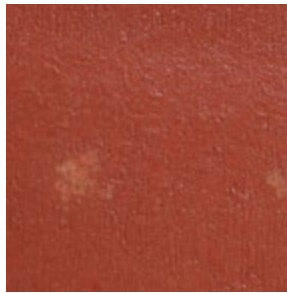




Rojo intenso



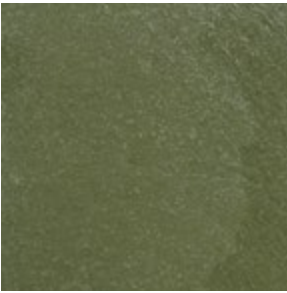
Rojo Alicante



Burdeos



P-115 | Chamois



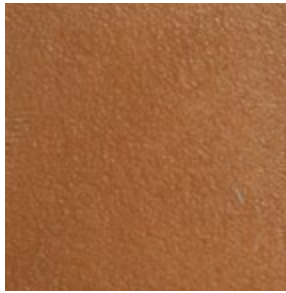
Verde oscuro



Industrial verde GN



Amarillo intenso



P-135 | Arena

PAVIMENTO IMPRESO

# Modo de aplicación

Pasos a seguir al aplicar el mortero

- 1 Se vierte hormigón con consistencia
- 2 Se nivela el hormigon
- 3 Aplanar con la llana americana, haciendo subir el agua por capilaridad
- 4 Aplicar el aditivo para realizar la capa de rodadura, primera pasada
- 5 Realizar los bordes con el cantonero
- 6 Alisar para la adhesión del aditivo en el hormigón y crear la capa de rodadura
- 7 Dar una segunda pasada y alisado del aditivo para realizar la capa de rodadura
- 8 Aplicar desmoldante
- 9 Colocar los moldes para estampado
- 10 Lavar el pavimento
- 11 Resinar el pavimento impreso



suelos



resistente a rayos uv



exteriores



tránsito alto



uso comercial y residencial



antideslizante

